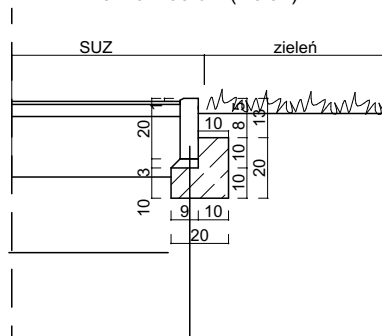
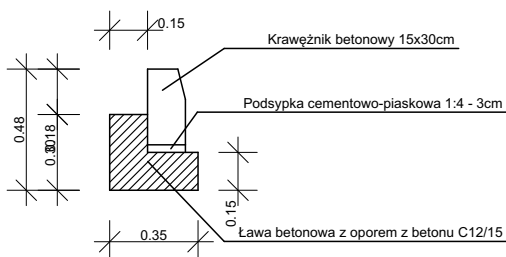


**Detal 5**  
wykonania obrzeża betonowego  
6x20x100 cm (zielen)

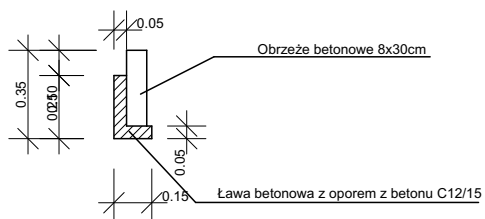


- Obrzeże betonowe 6x20x100 cm
- Podsypka cementowa piaskowa
- Ława betonowa C12/15

**Szczegół osadzenia krawężnika**



**Szczegół osadzenia obrzeża**



Inwestor:

Gmina Miasto Nowy Targ  
34-400 Nowy Targ, ul. Krzywa 1

40-115 Katowice  
ul. J. Bałdona 8a/5

email: grupa\_box@wp.pl  
tel: 698 691 636

Wszelkie prawa autorskie zastrzeżone. Reprodukacja bez zgody autorów zabroniona.  
Podstawa prawna: Ustawa z dnia 04-02-1994. Dz.U.Nr poz. 83 z dnia 23-02-1994

**GRUPA  
BOX**  
ARCHITEKCI

Obiekt:

Rozbudowa budynku przedszkola  
o budynek żłobka oraz budowa niezbędnej  
infrastruktury technicznej, parkingów i placu  
zabaw w ramach programu "Aktywny Maluch  
2022 - 2029"

Projektant w specjalności drogowej:  
mgr inż. Dariusz Czaja  
Nr upr. PDK/0213/PWOD/16

Podpis:

Treść rysunku:

**Szczegóły konstrukcyjne**

Stadium:

PROJEKT TECHNICZNO-WYKONAWCZY

Branża:

**DROGOWA**

Data:

30.05.  
2025r.

Skala:

1:25

Nr rysunku:

**DR/09**